

GEODETICKÉ ÚDAJE

Výpis z databáze Železničního bodového pole

Databáze: **szgdb** ----- Umístěná v: szg0000plznt180.szg.szdc.cz : 5432

Pracoviště: **SŽG, pracoviště Plzeň** - 24. 11. 2020 09:52:00 - Andrie, Jan

!!! NEŘÍZENÁ KOPIE !!!

str. 1/1

Traťový úsek: **0203** Plzeň hl.n.-os.n. (mimo) - Cheb (klášterec.staničení) (včetně)
Definiční úsek: **22** Ošelín - Pavlovice
Číslo bodu: **863** km: **398,866** Katastrální území: Damnov

Souřadnice JTSK

Y = 860594,498

X = 1058142,683

Nadm. výška 426,365

Souřadnice ETRS89

Latitude

Longitude

El. High

Výškový systém: Bpv

Typ určení výšky: Nivelací

Typ určení bodu: POL

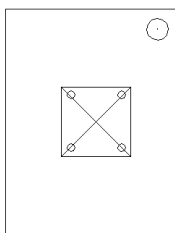
Třída přesnosti: 2

Splnění TKP: ANO

Druh stabilizace: vrtule

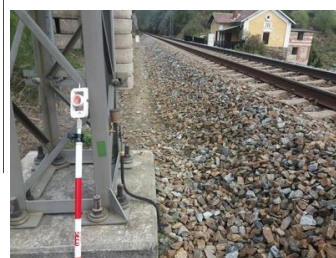
Místopisný náčrt

sloup TV č. 30



km 398,866

Pláná
osa koleje
Stříbro



Poznámka: vrtule: vrtule v základu sloupu TV č.30, nová výška 04/2016

Vyhotovil: Skanska a.s.

Platnost (od – do): 20. 7. 2011 -

Transformační klíč:

Původ bodu: Ověřená vytyčovací síť Stříbro - Planá u Mariánských Lázní